

УЧЕТНАЯ КАРТОЧКА

Воинского захоронения

1

1. Место и дата захоронения

Сельское кладбище с. Новая Еловка
Большеулуйского района Красноярского края
1919 год.

2. Вид захоронения

Братская могила партизан.

3. Размеры захоронения и его состояние

Удовлетворительное.

4. Краткое описание памятника (надгробия) на захоронении

Железный памятник покрытый голубой краской, надгробия нет, ограждение из железа.

5. Количество захороненных:

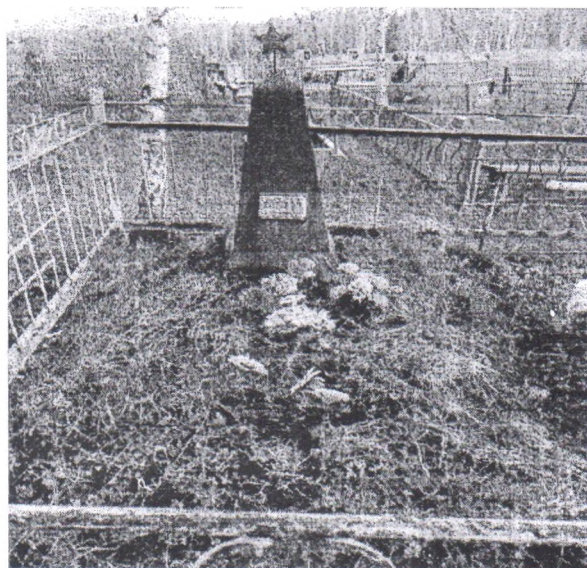
№ п/п	Всего	В том числе	
		известных	неизвестных
1	5	3	2

6. Персональные сведения о захороненных.

№ п/п	Воинское звание	Ф.И.О.	Год рождения	Дата гибели или смерти	Место захоронения на кладбище, участке кладбища	Этюдальное фото
1		Кардаш М.С.		1919 год	Восточный участок кладбища	
2		Беленя И.И.		1919 год	Восточный участок кладбища	
3		Шарковский И.М.		1919 год	Восточный участок кладбища	
4		Двое из д. Лапшиха		1919 год	Восточный участок кладбища	

7. Кто шефствует над захоронением - родственники.

8. Фотоснимок захоронения.



Представитель Министерства обороны _____

Российской Федерации _____

Глава Новоеловского сельсовета
М.п. _____

Н.В.Осипов

« _____ » _____ 2014 год.