



ФИЛИАЛ ОАО «РЖД»
ЦЕНТРАЛЬНАЯ ДИРЕКЦИЯ
ИНФРАСТРУКТУРЫ
КРАСНОЯРСКАЯ ДИРЕКЦИЯ
ИНФРАСТРУКТУРЫ
СУРИКОВСКАЯ ДИСТАНЦИЯ ПУТИ

Главе
Бобровского сельсовета

Пивкину Ю.А.

662135, Красноярский край
Бирилюсский район
тел./факс: 59-2-43

« 23 » ноября 2021 г. № 1138

Уважаемый Юрий Анатольевич!

В 2021 году на сети дорог уже допущено 193 ДТП (увеличение на 12 %, в 2020 году, за аналогичный период - 172) на железнодорожных переездах, из них 39 ДТП с пассажирскими и пригородными поездами (в 2020 году, за аналогичный период - 27), 3 случая с пассажирскими автобусами (в 2020 году, за аналогичный период - 1). Допущено 5 схода подвижного состава, из них 2 схода пассажирских поездов. В результате допущенных ДТП пострадали 119 человек (рост на 53 %, в 2020 году, за аналогичный период пострадали 78 человек), 44 человека из которых погибли (рост на 91 %, в 2020 году за аналогичный период 23 человека погибло).

В границах Красноярской железной дороги в 2021 году уже зарегистрировано 6 ДТП на железнодорожных переездах (в 2020 году, за аналогичный период - 6), в которых пострадали 8 человек, 5 человек из которых погибли:

1. В сутках 21.01.2021 в 01 час 03 минуты местного времени на регулируемом железнодорожном переезде, обслуживаемым дежурным работником, расположенный на 4397 км пк 8, в границах железнодорожной станции Сулемка, Иланской дистанции пути (Нижнеингашский район), при исправно действующей автоматической переездной сигнализации, допущено столкновение грузового поезда, с грузовым автомобилем марки DAEWOO-ROYAL ULTRA, под управлением водителя 1982 года рождения.

2. В сутках 08.02.2021 в 15 часов 11 минут местного времени на регулируемом железнодорожном переезде, не обслуживаемым дежурным работником, расположенный на 605 км пк 7, в границах железнодорожной станции Щетинкино Кошурниковской дистанции пути (Курагинский район), при исправно действующей автоматической переездной сигнализации,

*Введ в 48105
26.11.21*

допущено столкновение локомотива (подталкивающий) резервом, с автомашиной «Subaru Legacy», под управлением водителя 1986 года рождения. Водитель автотранспортного средства машиной скорой помощи доставлен в больницу п.г. Краснокаменка.

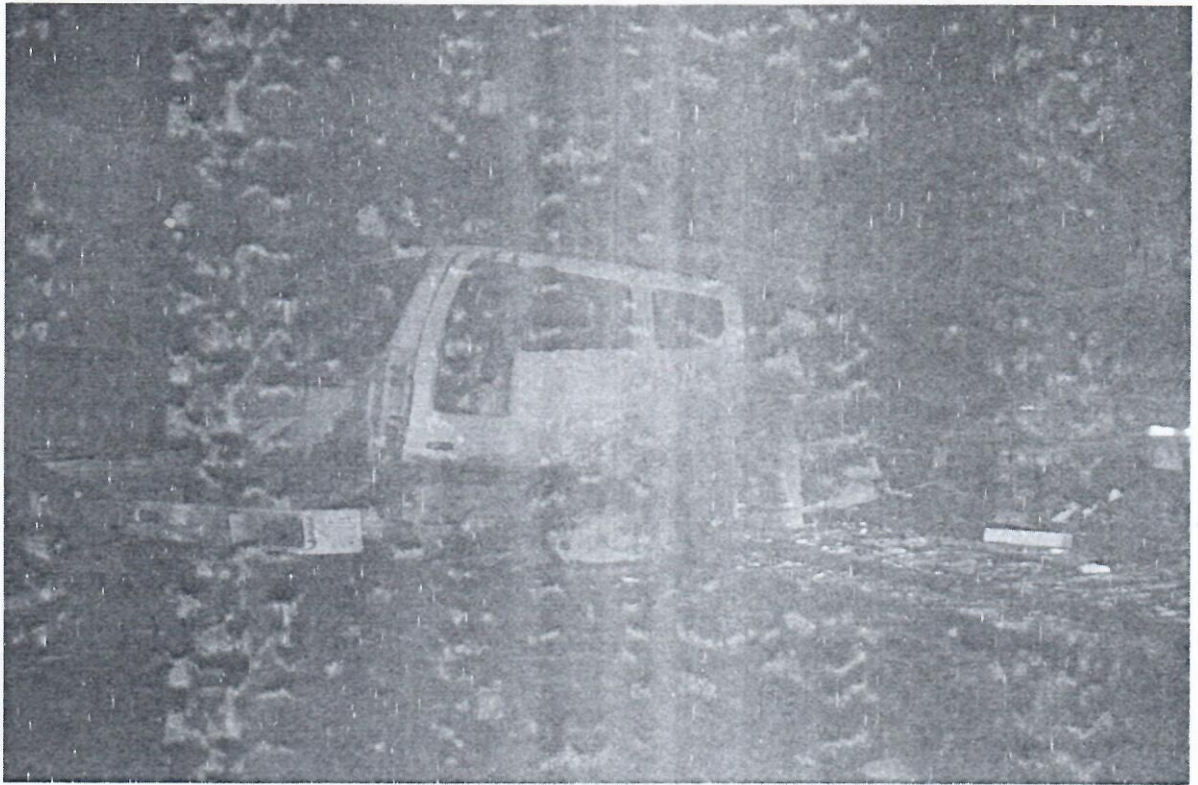
3. В сутках 14.03.2021 в 11 часов 04 минуты местного времени на регулируемом железнодорожном переезде, не обслуживаемом дежурным работником, расположенный на 48 км пк 6 перегона Кильчуг – Саянская Саянской дистанции пути (Рыбинский район), при исправно действующей автоматической переездной сигнализации, допущено столкновение грузового поезда, с грузовым автомобилем марки «MAN», под управлением водителя 1982 года рождения.

4. В сутках 04.04.2021 в 21 часов 46 минут местного времени на регулируемом железнодорожном переезде, не обслуживаемом дежурным работником, расположенный на 0 км пк 8 ст. Решоты Чуноярской дистанции пути (Нижнеингашский район), при исправно действующей автоматической переездной сигнализации, допущено столкновение маневрового электровоза, с легковым автомобилем марки Тойота «Avensis», под управлением водителя 1986 года рождения.

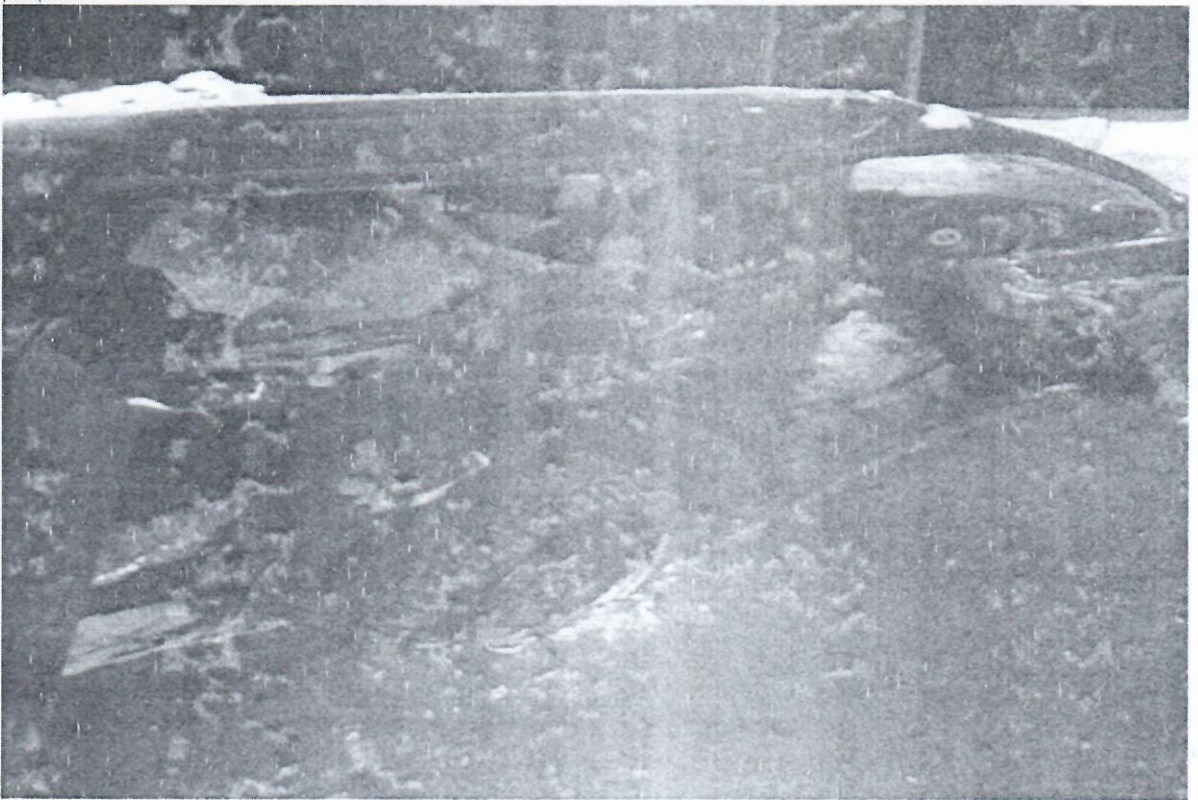
5. В сутках 10.11.2021 в 1 час 26 минут местного времени на регулируемом железнодорожном переезде, не обслуживаемом дежурным работником, расположенный на 0 км пк 8 ст. Енисей Красноярской дистанции пути (г. Красноярск), при исправно действующей автоматической переездной сигнализации, допущено столкновение маневрового состава, с автомобилем марки «Кио Рио» (на крыше автомобиля шашки такси), », под управлением водителя 1964 года рождения.

6. В сутках 12.11.2021 в 20 часов 26 минут местного времени на регулируемом железнодорожном переезде, не обслуживаемом дежурным работником, расположенный на 265 км пк 4 перегона Абалаково - Лесосибирск Суриковской дистанции пути (Енисейский район), при исправно действующей автоматической переездной сигнализации, допущено столкновение грузового поезда, с автомобилем марки «ГАЗЕЛЬ» ГАЗ-330232, под управлением водителя 1961 года рождения. В результате дорожно-транспортного происшествия 5 человек погибло, 2 человека доставлены в реанимацию.

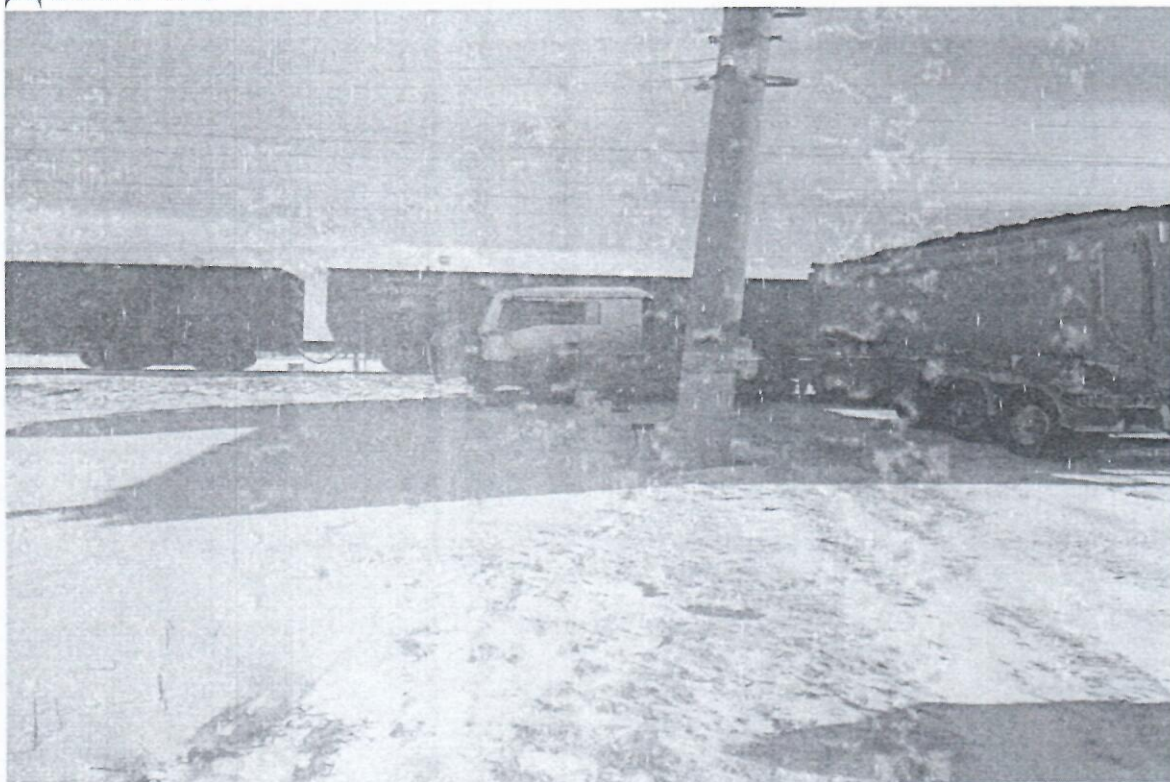
ДТП № 1



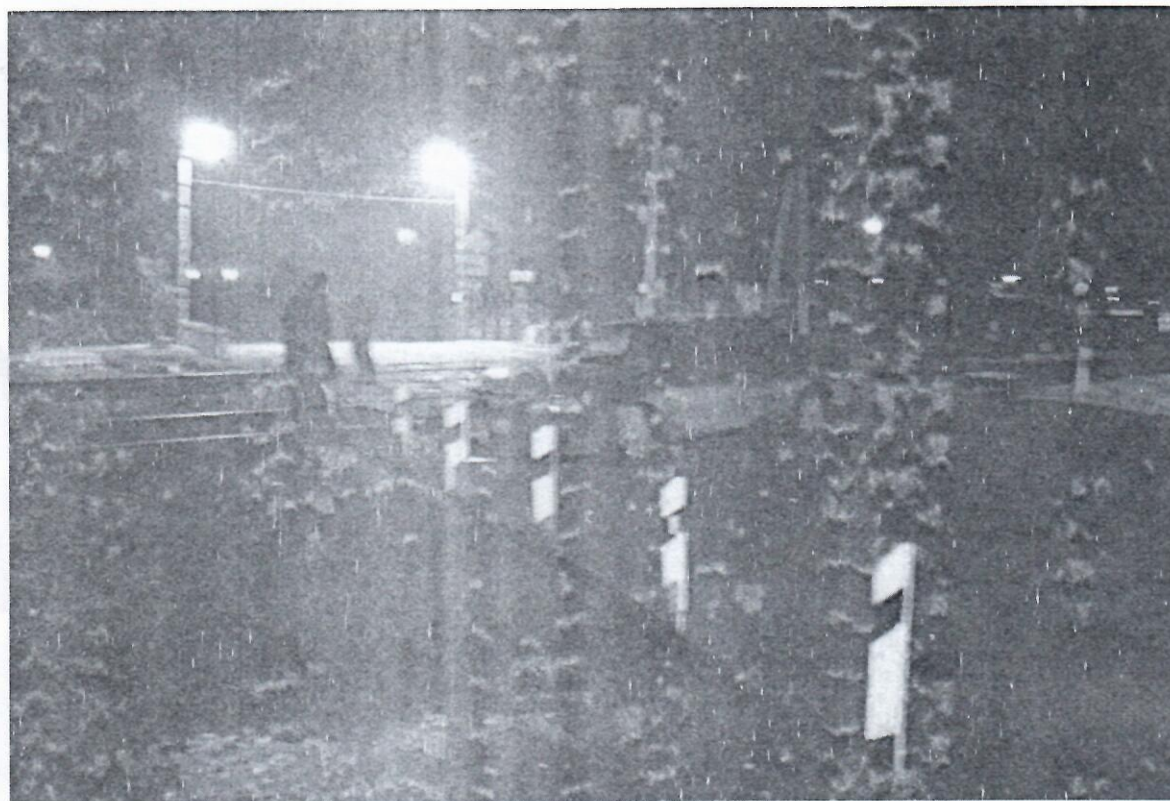
ДТП № 2



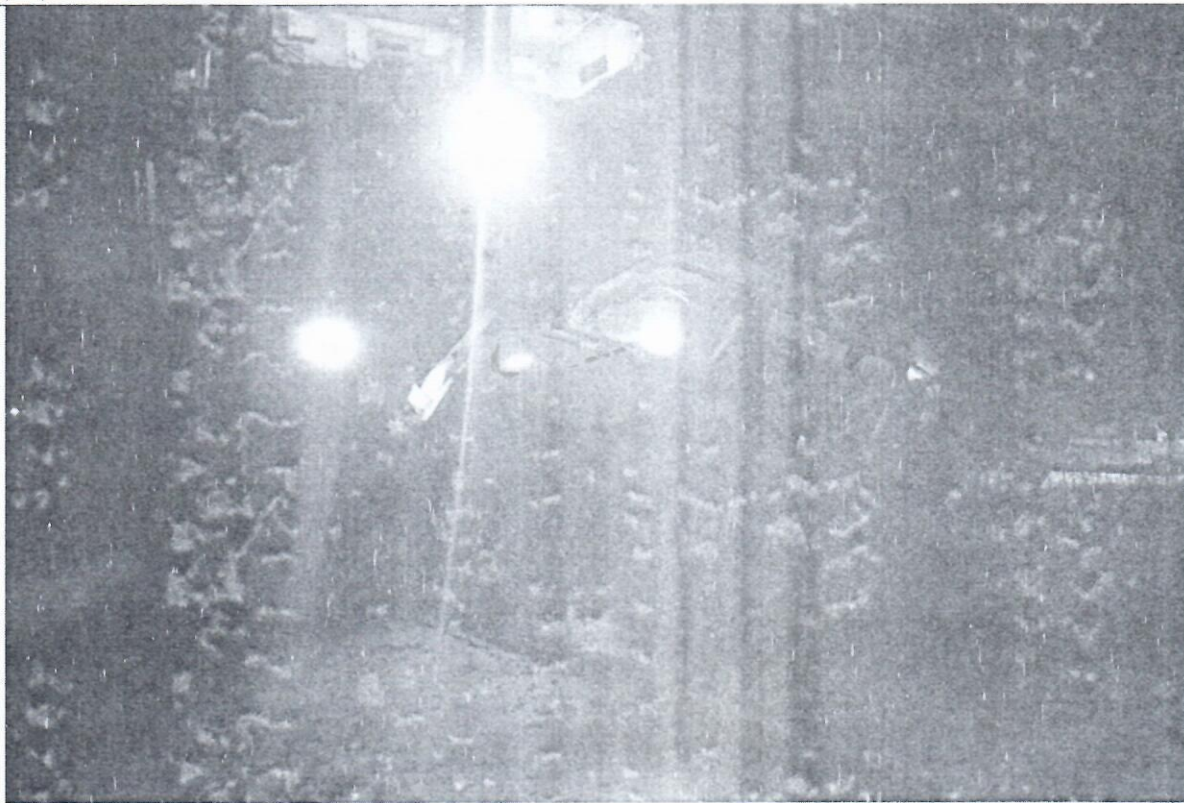
ДТП № 3



ДТП № 4



ДТП № 6



Прошу Вас разместить информацию об этом на своем официальном сайте.

О результатах проведенной работы прошу Вас сообщить на эл. адрес Морозовой И.В. – pch16_MorozovaIV@krw.rzd.

и.о. Главного инженера Суриковской
дистанции пути

А.Н.Галант

Исп.: Морозова И.В.
Тел.: 5-92-44
Тел. сот.: 8-963-188-2232