

## ОПИСАНИЕ МЕСТОПОЛОЖЕНИЯ ГРАНИЦ

**Публичный сервитут в отношении земель и (или) земельных участков в целях проведения инженерных изысканий для подготовки документации по планировке территории, предусматривающей размещение линейного объекта федерального значения, проведения инженерных изысканий для строительства, реконструкции объекта, а также его неотъемлемых сооружений по инвестиционному проекту "Система магистральных газопроводов "Восточная система газоснабжения". Участок "КС Володино - Иркутск"**

(наименование объекта, местоположение границ которого описано (далее - объект))

### Раздел 1

#### Сведения об объекте

№ п/п	Характеристики объекта	Описание характеристик
1	2	3
1.	Местоположение объекта	Красноярский край, район Большеулуйский
2.	Площадь объекта +/- величина погрешности определения площади (P +/- Дельта P)	15294910 +/- 1369 м <sup>2</sup>
3.	Иные характеристики объекта	Публичный сервитут в отношении земель и (или) земельных участков в целях проведения инженерных изысканий для подготовки документации по планировке территории, предусматривающей размещение линейного объекта федерального значения, проведения инженерных изысканий для строительства, реконструкции объекта, а также его неотъемлемых сооружений по инвестиционному проекту "Система магистральных газопроводов "Восточная система газоснабжения". Участок "КС Володино - Иркутск". Испрашиваемый срок публичного сервитута: 11 месяцев.

## Раздел 2

### Сведения о местоположении границ объекта

1. Система координат МСК-24, зона 3

2. Сведения о характерных точках границ объекта

Обозначение характерных точек границ	Координаты, м		Метод определения координат характерной точки	Средняя квадратическая погрешность положения характерной точки (Mt), м	Описание обозначения точки на местности (при наличии)
	X	Y			
1	2	3	4	5	6
1	754243.09	148547.37	Метод спутниковых геодезических измерений (определений)	0.10	-
2	753966.26	149231.12	Метод спутниковых геодезических измерений (определений)	0.10	-
3	749505.66	158242.68	Метод спутниковых геодезических измерений (определений)	0.10	-
4	749285.78	160256.71	Метод спутниковых геодезических измерений (определений)	0.10	-
5	748730.94	161672.99	Метод спутниковых геодезических измерений (определений)	0.10	-
6	748580.60	161595.30	Метод спутниковых геодезических измерений (определений)	0.10	-
7	748552.28	161580.73	Метод спутниковых геодезических измерений (определений)	0.10	-
8	749089.85	160208.54	Метод спутниковых геодезических измерений (определений)	0.10	-
9	749310.69	158185.73	Метод спутниковых геодезических измерений (определений)	0.10	-
10	751418.63	153929.66	Метод спутниковых геодезических измерений (определений)	0.10	-
11	753783.69	149149.11	Метод спутниковых геодезических измерений (определений)	0.10	-

2. Сведения о характерных точках границ объекта					
Обозначение характерных точек границ	Координаты, м		Метод определения координат характерной точки	Средняя квадратическая погрешность положения характерной точки (Mt), м	Описание обозначения точки на местности (при наличии)
	X	Y			
1	2	3	4	5	6
12	754037.64	148521.87	Метод спутниковых геодезических измерений (определений)	0.10	-
13	754008.26	148309.98	Метод спутниковых геодезических измерений (определений)	0.10	-
14	754021.50	148308.50	Метод спутниковых геодезических измерений (определений)	0.10	-
15	754115.90	148298.00	Метод спутниковых геодезических измерений (определений)	0.10	-
16	754205.30	148288.00	Метод спутниковых геодезических измерений (определений)	0.10	-
1	754243.09	148547.37	Метод спутниковых геодезических измерений (определений)	0.10	-
17	749148.82	160495.28	Метод спутниковых геодезических измерений (определений)	0.10	-
18	749147.64	160496.91	Метод спутниковых геодезических измерений (определений)	0.10	-
19	749146.01	160495.72	Метод спутниковых геодезических измерений (определений)	0.10	-
20	749147.20	160494.10	Метод спутниковых геодезических измерений (определений)	0.10	-
17	749148.82	160495.28	Метод спутниковых геодезических измерений (определений)	0.10	-
21	749519.93	157996.13	Метод спутниковых геодезических измерений (определений)	0.10	-
22	749517.92	157997.32	Метод спутниковых геодезических измерений (определений)	0.10	-

2. Сведения о характерных точках границ объекта					
Обозначение характерных точек границ	Координаты, м		Метод определения координат характерной точки	Средняя квадратическая погрешность положения характерной точки (Mt), м	Описание обозначения точки на местности (при наличии)
	X	Y			
1	2	3	4	5	6
23	749516.73	157995.29	Метод спутниковых геодезических измерений (определений)	0.10	-
24	749518.74	157994.11	Метод спутниковых геодезических измерений (определений)	0.10	-
21	749519.93	157996.13	Метод спутниковых геодезических измерений (определений)	0.10	-
25	749091.54	160453.52	Метод спутниковых геодезических измерений (определений)	0.10	-
26	749090.36	160455.14	Метод спутниковых геодезических измерений (определений)	0.10	-
27	749088.74	160453.96	Метод спутниковых геодезических измерений (определений)	0.10	-
28	749089.92	160452.34	Метод спутниковых геодезических измерений (определений)	0.10	-
25	749091.54	160453.52	Метод спутниковых геодезических измерений (определений)	0.10	-
29	749034.64	160412.08	Метод спутниковых геодезических измерений (определений)	0.10	-
30	749033.45	160413.70	Метод спутниковых геодезических измерений (определений)	0.10	-
31	749031.84	160412.52	Метод спутниковых геодезических измерений (определений)	0.10	-
32	749033.02	160410.90	Метод спутниковых геодезических измерений (определений)	0.10	-
29	749034.64	160412.08	Метод спутниковых геодезических измерений (определений)	0.10	-

2. Сведения о характерных точках границ объекта					
Обозначение характерных точек границ	Координаты, м		Метод определения координат характерной точки	Средняя квадратическая погрешность положения характерной точки (Mt), м	Описание обозначения точки на местности (при наличии)
	X	Y			
1	2	3	4	5	6
33	748724.73	161688.80	Метод спутниковых геодезических измерений (определений)	0.10	-
34	748610.15	161981.30	Метод спутниковых геодезических измерений (определений)	0.10	-
35	745551.88	168707.29	Метод спутниковых геодезических измерений (определений)	0.10	-
36	745059.34	169551.31	Метод спутниковых геодезических измерений (определений)	0.10	-
37	743744.85	170453.71	Метод спутниковых геодезических измерений (определений)	0.10	-
38	743073.43	172018.33	Метод спутниковых геодезических измерений (определений)	0.10	-
39	742895.15	171926.62	Метод спутниковых геодезических измерений (определений)	0.10	-
40	743583.90	170321.61	Метод спутниковых геодезических измерений (определений)	0.10	-
41	744909.19	169411.80	Метод спутниковых геодезических измерений (определений)	0.10	-
42	745374.02	168615.26	Метод спутниковых геодезических измерений (определений)	0.10	-
43	748425.87	161903.37	Метод спутниковых геодезических измерений (определений)	0.10	-
44	748546.01	161596.67	Метод спутниковых геодезических измерений (определений)	0.10	-
45	748674.30	161662.80	Метод спутниковых геодезических измерений (определений)	0.10	-

2. Сведения о характерных точках границ объекта					
Обозначение характерных точек границ	Координаты, м		Метод определения координат характерной точки	Средняя квадратическая погрешность положения характерной точки (Mt), м	Описание обозначения точки на местности (при наличии)
	X	Y			
1	2	3	4	5	6
33	748724.73	161688.80	Метод спутниковых геодезических измерений (определений)	0.10	-
46	745261.35	169139.15	Метод спутниковых геодезических измерений (определений)	0.10	-
47	745260.29	169141.23	Метод спутниковых геодезических измерений (определений)	0.10	-
48	745258.21	169140.17	Метод спутниковых геодезических измерений (определений)	0.10	-
49	745259.27	169138.09	Метод спутниковых геодезических измерений (определений)	0.10	-
46	745261.35	169139.15	Метод спутниковых геодезических измерений (определений)	0.10	-
50	743049.73	172073.61	Метод спутниковых геодезических измерений (определений)	0.10	-
51	742054.44	174393.01	Метод спутниковых геодезических измерений (определений)	0.10	-
52	741593.22	174706.44	Метод спутниковых геодезических измерений (определений)	0.10	-
53	741314.36	177038.06	Метод спутниковых геодезических измерений (определений)	0.10	-
54	741048.15	180868.16	Метод спутниковых геодезических измерений (определений)	0.10	-
55	739659.03	185964.85	Метод спутниковых геодезических измерений (определений)	0.10	-
56	739522.11	185906.76	Метод спутниковых геодезических измерений (определений)	0.10	-

2. Сведения о характерных точках границ объекта					
Обозначение характерных точек границ	Координаты, м		Метод определения координат характерной точки	Средняя квадратическая погрешность положения характерной точки (Mt), м	Описание обозначения точки на местности (при наличии)
	X	Y			
1	2	3	4	5	6
57	739472.56	185888.39	Метод спутниковых геодезических измерений (определений)	0.10	-
58	740850.00	180834.61	Метод спутниковых геодезических измерений (определений)	0.10	-
59	741115.18	177019.24	Метод спутниковых геодезических измерений (определений)	0.10	-
60	741405.45	174592.23	Метод спутниковых геодезических измерений (определений)	0.10	-
61	741893.69	174260.44	Метод спутниковых геодезических измерений (определений)	0.10	-
62	742871.45	171981.90	Метод спутниковых геодезических измерений (определений)	0.10	-
50	743049.73	172073.61	Метод спутниковых геодезических измерений (определений)	0.10	-
63	739306.73	187769.79	Метод спутниковых геодезических измерений (определений)	0.10	-
64	739268.75	187994.55	Метод спутниковых геодезических измерений (определений)	0.10	-
65	739036.97	188165.92	Метод спутниковых геодезических измерений (определений)	0.10	-
66	739148.44	187506.16	Метод спутниковых геодезических измерений (определений)	0.10	-
63	739306.73	187769.79	Метод спутниковых геодезических измерений (определений)	0.10	-
67	747385.60	114305.77	Метод спутниковых геодезических измерений (определений)	0.10	-

2. Сведения о характерных точках границ объекта					
Обозначение характерных точек границ	Координаты, м		Метод определения координат характерной точки	Средняя квадратическая погрешность положения характерной точки (Mt), м	Описание обозначения точки на местности (при наличии)
	X	Y			
1	2	3	4	5	6
68	747280.67	114290.88	Метод спутниковых геодезических измерений (определений)	0.10	-
69	747180.37	114276.90	Метод спутниковых геодезических измерений (определений)	0.10	-
70	746582.88	109539.11	Метод спутниковых геодезических измерений (определений)	0.10	-
71	746807.40	107808.79	Метод спутниковых геодезических измерений (определений)	0.10	-
72	746758.65	107563.57	Метод спутниковых геодезических измерений (определений)	0.10	-
73	746033.81	104195.45	Метод спутниковых геодезических измерений (определений)	0.10	-
74	746097.32	103289.83	Метод спутниковых геодезических измерений (определений)	0.10	-
75	746297.27	103297.62	Метод спутниковых геодезических измерений (определений)	0.10	-
76	746235.31	104181.12	Метод спутниковых геодезических измерений (определений)	0.10	-
77	746954.50	107523.03	Метод спутниковых геодезических измерений (определений)	0.10	-
78	747009.96	107801.99	Метод спутниковых геодезических измерений (определений)	0.10	-
79	746784.51	109539.47	Метод спутниковых геодезических измерений (определений)	0.10	-
67	747385.60	114305.77	Метод спутниковых геодезических измерений (определений)	0.10	-



2. Сведения о характерных точках границ объекта					
Обозначение характерных точек границ	Координаты, м		Метод определения координат характерной точки	Средняя квадратическая погрешность положения характерной точки (Mt), м	Описание обозначения точки на местности (при наличии)
	X	Y			
1	2	3	4	5	6
80	756533.50	140677.28	Метод спутниковых геодезических измерений (определений)	0.10	-
81	754166.83	147997.39	Метод спутниковых геодезических измерений (определений)	0.10	-
82	754204.05	148265.92	Метод спутниковых геодезических измерений (определений)	0.10	-
83	754128.50	148274.10	Метод спутниковых геодезических измерений (определений)	0.10	-
84	754055.90	148281.90	Метод спутниковых геодезических измерений (определений)	0.10	-
85	754005.13	148287.42	Метод спутниковых геодезических измерений (определений)	0.10	-
86	753962.43	147979.47	Метод спутниковых геодезических измерений (определений)	0.10	-
87	755144.71	144322.46	Метод спутниковых геодезических измерений (определений)	0.10	-
88	755148.28	144318.69	Метод спутниковых геодезических измерений (определений)	0.10	-
89	755155.63	144299.13	Метод спутниковых геодезических измерений (определений)	0.10	-
90	755154.91	144290.90	Метод спутниковых геодезических измерений (определений)	0.10	-
91	756333.42	140646.00	Метод спутниковых геодезических измерений (определений)	0.10	-
92	756325.18	137304.37	Метод спутниковых геодезических измерений (определений)	0.10	-

2. Сведения о характерных точках границ объекта					
Обозначение характерных точек границ	Координаты, м		Метод определения координат характерной точки	Средняя квадратическая погрешность положения характерной точки (Mt), м	Описание обозначения точки на местности (при наличии)
	X	Y			
1	2	3	4	5	6
93	756089.15	135373.54	Метод спутниковых геодезических измерений (определений)	0.10	-
94	756091.67	135364.58	Метод спутниковых геодезических измерений (определений)	0.10	-
95	756094.38	135320.53	Метод спутниковых геодезических измерений (определений)	0.10	-
96	756088.72	135304.67	Метод спутниковых геодезических измерений (определений)	0.10	-
97	756080.51	135303.13	Метод спутниковых геодезических измерений (определений)	0.10	-
98	755559.74	131042.97	Метод спутниковых геодезических измерений (определений)	0.10	-
99	752042.16	125931.35	Метод спутниковых геодезических измерений (определений)	0.10	-
100	752254.60	125951.41	Метод спутниковых геодезических измерений (определений)	0.10	-
101	752301.78	125955.82	Метод спутниковых геодезических измерений (определений)	0.10	-
102	755752.31	130970.01	Метод спутниковых геодезических измерений (определений)	0.10	-
103	756525.15	137291.95	Метод спутниковых геодезических измерений (определений)	0.10	-
80	756533.50	140677.28	Метод спутниковых геодезических измерений (определений)	0.10	-

## 3. Сведения о характерных точках части (частей) границы объекта

Обозначение характерных точек части границы	Координаты, м		Метод определения координат характерной точки	Средняя квадратическая погрешность положения характерной точки (Mt), м	Описание обозначения точки на местности (при наличии)
	X	Y			
1	2	3	4	5	6
-	-	-	-	-	-

### Раздел 3

#### Сведения о местоположении измененных (уточненных) границ объекта

1. Система координат -

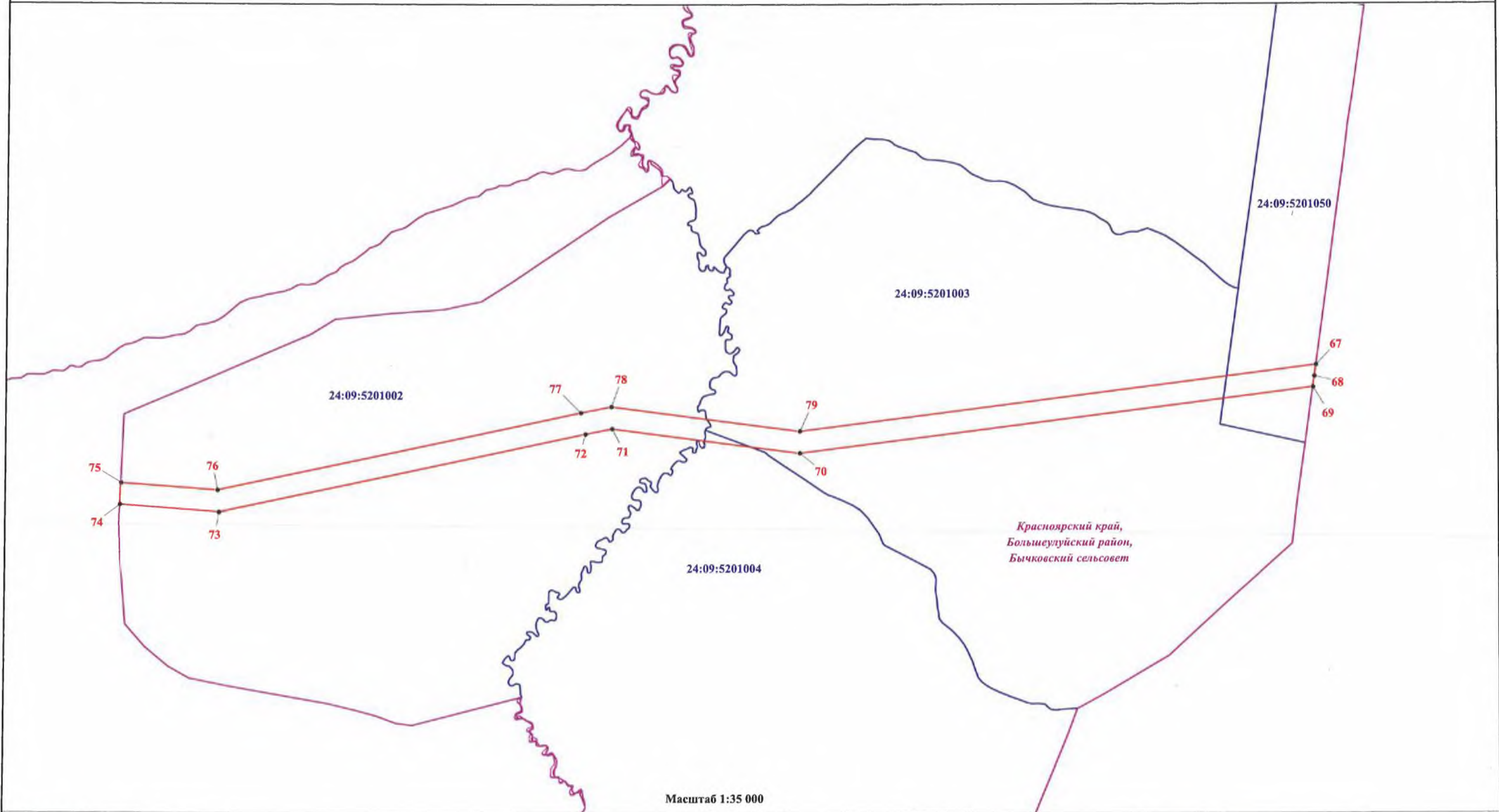
2. Сведения о характерных точках границ объекта

Обозначение характерных точек границ	Существующие координаты, м		Измененные (уточненные) координаты, м		Метод определения координат характерной точки	Средняя квадратическая погрешность положения характерной точки (Mt), м	Описание обозначения точки на местности (при наличии)
	X	Y	X	Y			
1	2	3	4	5	6	7	8
-	-	-	-	-	-	-	

3. Сведения о характерных точках части (частей) границы объекта

Обозначение характерных точек части границы	Существующие координаты, м		Измененные (уточненные) координаты, м		Метод определения координат характерной точки	Средняя квадратическая погрешность положения характерной точки (Mt), м	Описание обозначения точки на местности (при наличии)
	X	Y	X	Y			
1	2	3	4	5	6	7	8
-	-	-	-	-	-	-	





Масштаб 1:35 000

Условные обозначения:

- - проектные границы публичного сервитута
- 1 - характерная точка проектной границы публичного сервитута
- - границы земельных участков по сведениям ЕГРН
- - граница кадастрового квартала по сведениям ЕГРН
- 24:09:5201004 - номер кадастрового квартала
- :100 - кадастровый номер земельного участка по сведениям ЕГРН
- - установленные границы административно-территориальных образований
- Красноярский край,  
Большеулуйский район,  
Бычковский сельсовет* - наименование муниципального образования

Подпись



02 2023 г.

Место для отриски печати (при наличии) лица, составившего описание местоположения границ объекта

24:09:0701050

24:09:0701005

24:09:0701006

Масштаб 1:25 000

102

98

101

100

99

3

4

5

6

7

17

18

16

19

128

10

1

2

20

11

12

13

14

Красноярский край,  
Большесудуйский район,  
Удачинский сельсовет

Условные обозначения:

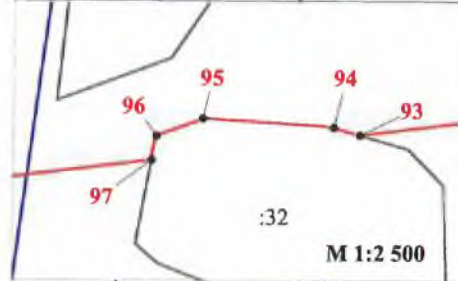
- - проектные границы публичного сервитута
- 1 - характерная точка проектной границы публичного сервитута
- - границы земельных участков по сведениям ЕГРН
- - граница кадастрового квартала по сведениям ЕГРН
- 24:09:0701006 - номер кадастрового квартала
- :10 - кадастровый номер земельного участка по сведениям ЕГРН
- - установленные границы административно-территориальных образований
- Красноярский край,  
Большесудуйский район,  
Удачинский сельсовет - наименование муниципального образования

Подпись \_\_\_\_\_ Дата 27 02 2023 г.

Место для оттиска печати (при наличии) лица, составившего описание местоположения границ объекта



Красноярский край,  
Большеулуйский район,  
Удачинский сельсовет



Масштаб 1:16 000

Условные обозначения:

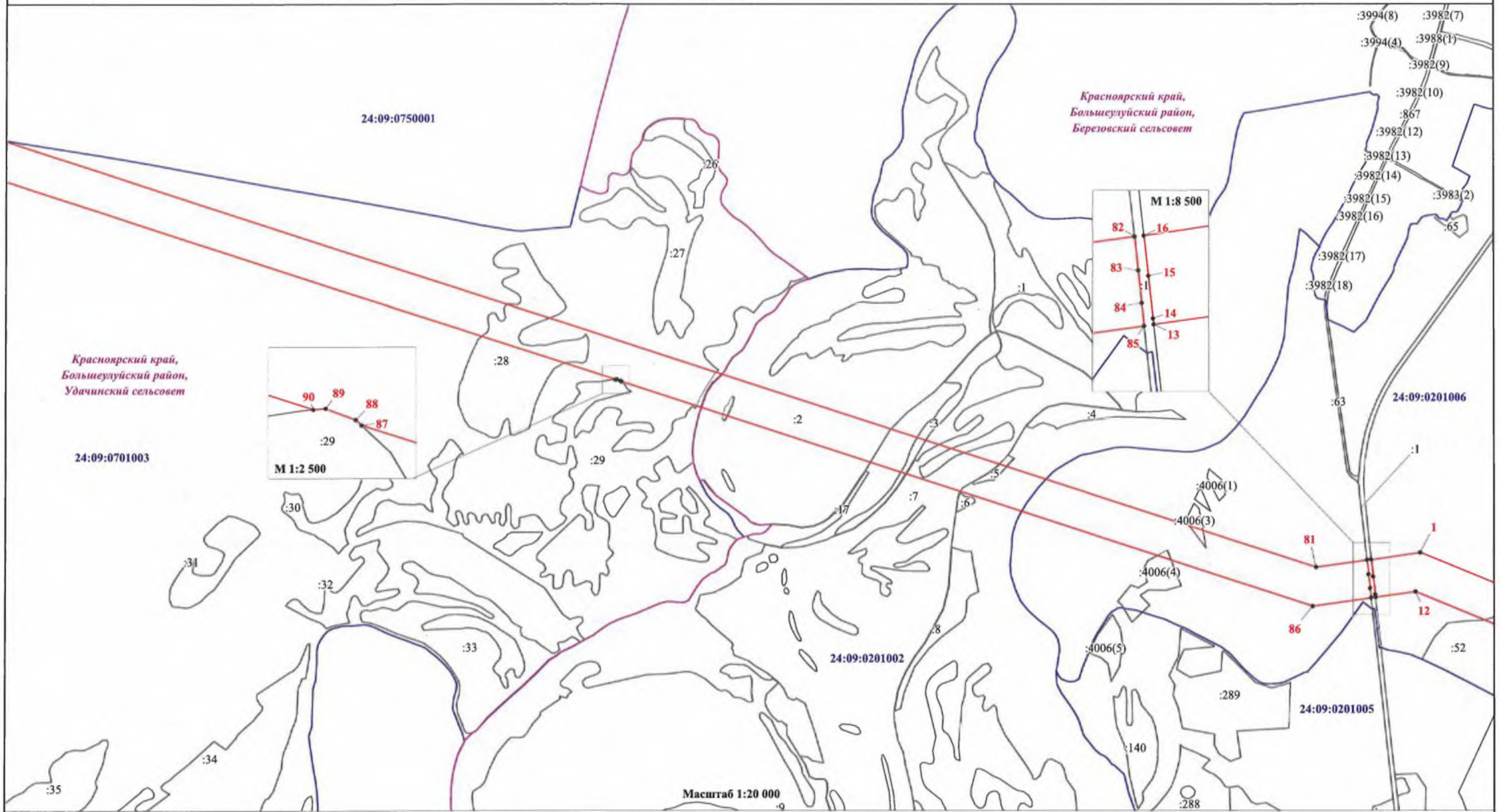
- - проектные границы публичного сервитута
- 1 - характерная точка проектной границы публичного сервитута
- границы земельных участков по сведениям ЕГРН
- граница кадастрового квартала по сведениям ЕГРН
- 24:09:0701002** - номер кадастрового квартала
- :24** - кадастровый номер земельного участка по сведениям ЕГРН
- установленные границы административно-территориальных образований
- Красноярский край,  
Большеулуйский район,  
Удачинский сельсовет* - наименование муниципального образования

Подпись \_\_\_\_\_ 02 2023 г.



Место для оттиска печати (при наличии) лица, составившего описание местоположения границ объекта



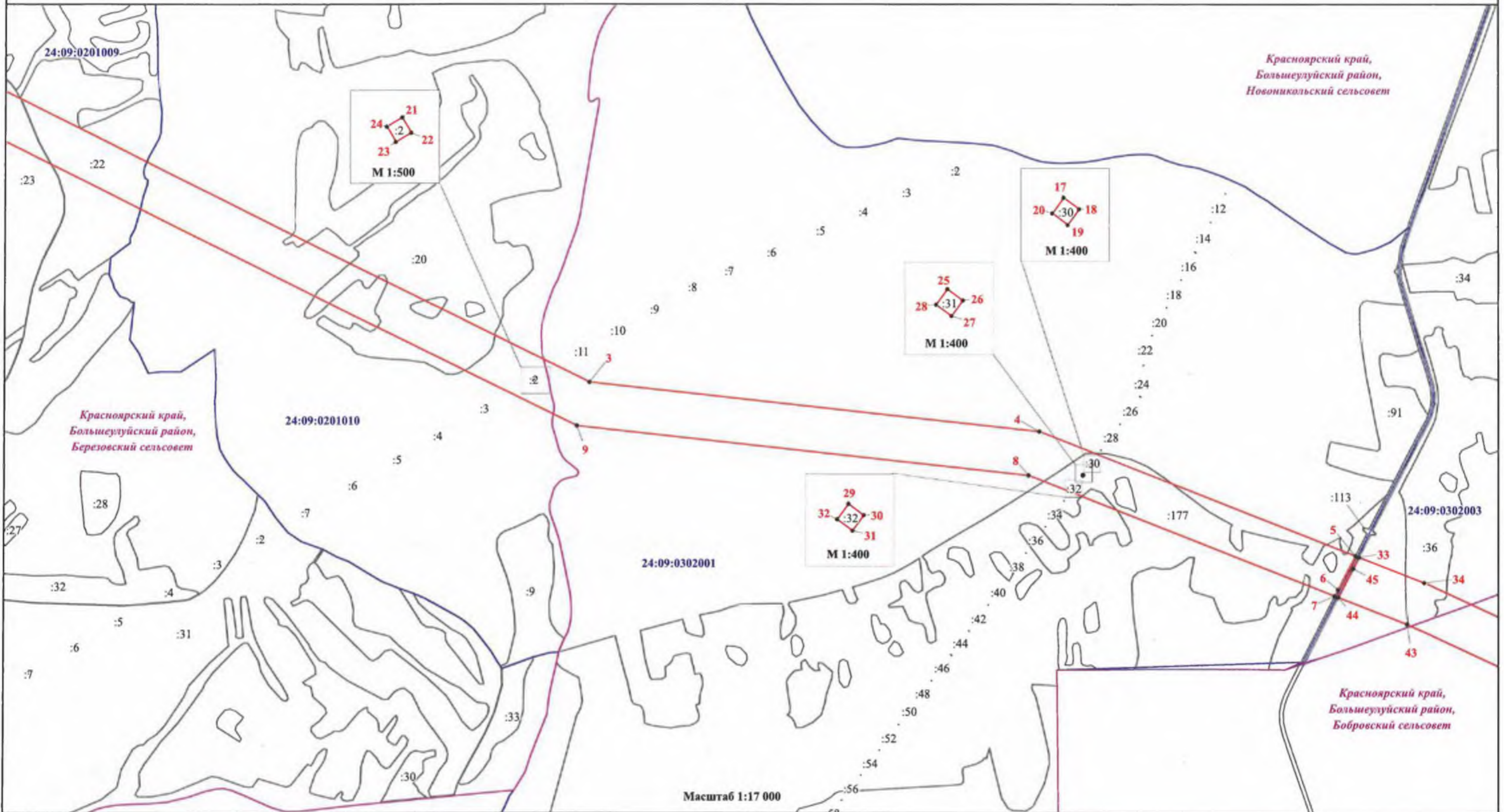


Условные обозначения:

- - проектные границы публичного сервитута
- 1 - характерная точка проектной границы публичного сервитута
- - границы земельных участков по сведениям ЕГРН
- - граница кадастрового квартала по сведениям ЕГРН
- 24:09:0701002 - номер кадастрового квартала
- :24 - кадастровый номер земельного участка по сведениям ЕГРН
- - установленные границы административно-территориальных образований
- Красноярский край,  
Большеулуйский район,  
Удачинский сельсовет* - наименование муниципального образования

Подпись  Дата 22 02 2023 г.  
 Червоная Дарья Александровна  
 \* КАДАСТРОВЫЙ ИНЖЕНЕР \*  
 \* ЧЛН СРО \*  
 \* 146-137-85864 \*  
 Место для оттиска печати (при наличии) лица, составившего описание местоположения границ объекта





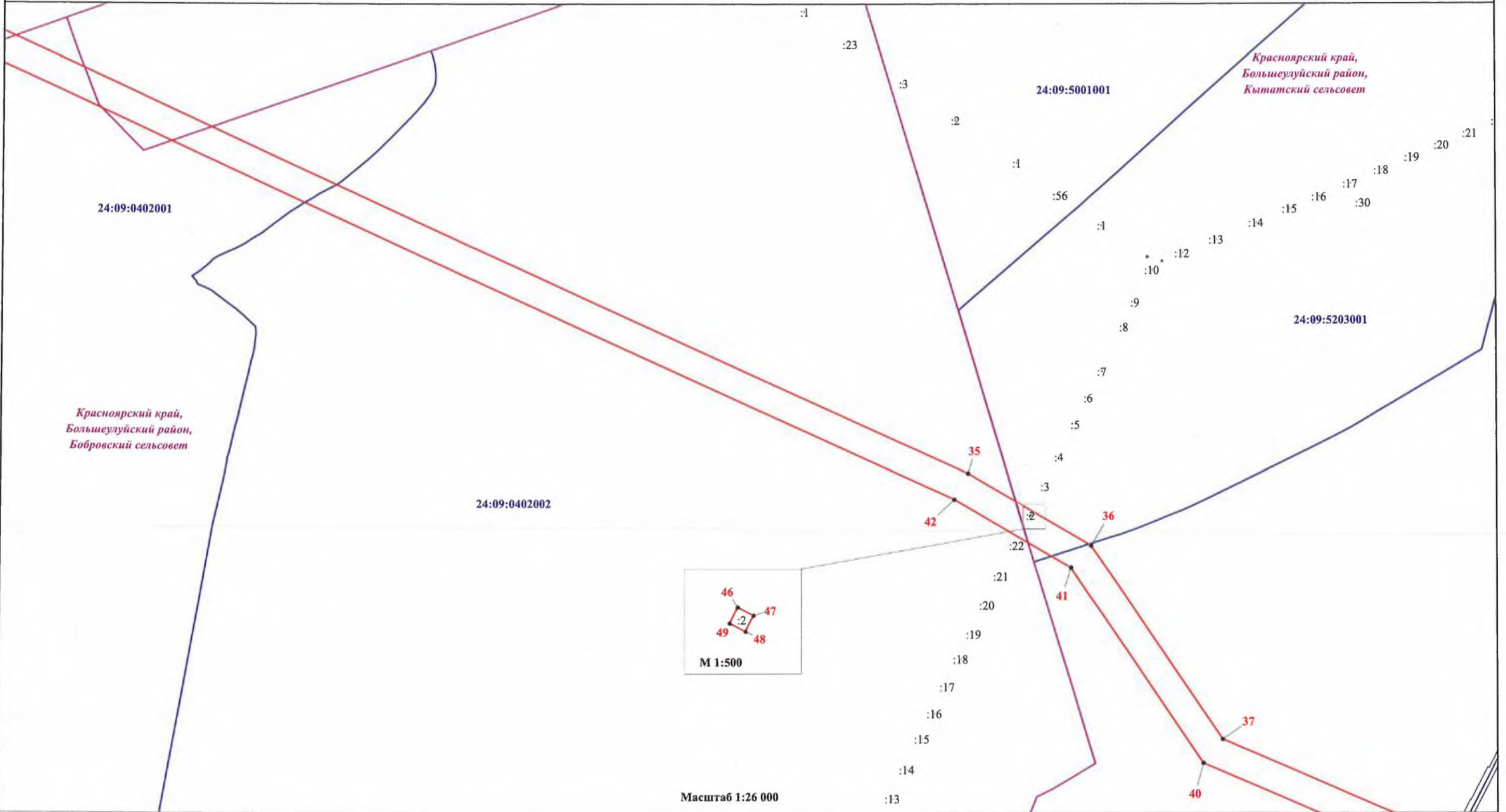
Условные обозначения:

- - проектные границы публичного сервитута
- 1 - характерная точка проектной границы публичного сервитута
- - границы земельных участков по сведениям ЕГРН
- - граница кадастрового квартала по сведениям ЕГРН
- 24:09:0201010 - номер кадастрового квартала
- 24 - кадастровый номер земельного участка по сведениям ЕГРН
- - установленные границы административно-территориальных образований
- Красноярский край, Большеулуйский район, Березовский сельсовет - наименование муниципального образования

Подпись \_\_\_\_\_ Дата " 21 " 2023 г.



Место для оттиска печати (при наличии) лица, составившего описание местоположения границ объекта



Условные обозначения:

- - проектные границы публичного сервитута
- 1 - характерная точка проектной границы публичного сервитута
- - границы земельных участков по сведениям ЕГРН
- - граница кадастрового квартала по сведениям ЕГРН
- 24:09:0402002 - номер кадастрового квартала
- :24 - кадастровый номер земельного участка по сведениям ЕГРН
- - установленные границы административно-территориальных образований
- Красноярский край,  
Большеулуйский район,  
Бобровский сельсовет* - наименование муниципального образования

Подпись



2023 г.

Место для оттиска печати (при наличии) лица, составившего описание местоположения границ объекта



Условные обозначения:

- - проектные границы публичного сервитута
- 1 - характерная точка проектной границы публичного сервитута
- - границы земельных участков по сведениям ЕГРН
- - граница кадастрового квартала по сведениям ЕГРН
- 24:09:0402002 - номер кадастрового квартала
- 24 - кадастровый номер земельного участка по сведениям ЕГРН
- - установленные границы административно-территориальных образований
- Красноярский край,  
Большеулуйский район,  
Кытатский сельсовет* - наименование муниципального образования

Подпись \_\_\_\_\_ 02 2023 г.



Место для оттиска печати (при наличии) или, составившего официальное местоположения границ объекта