

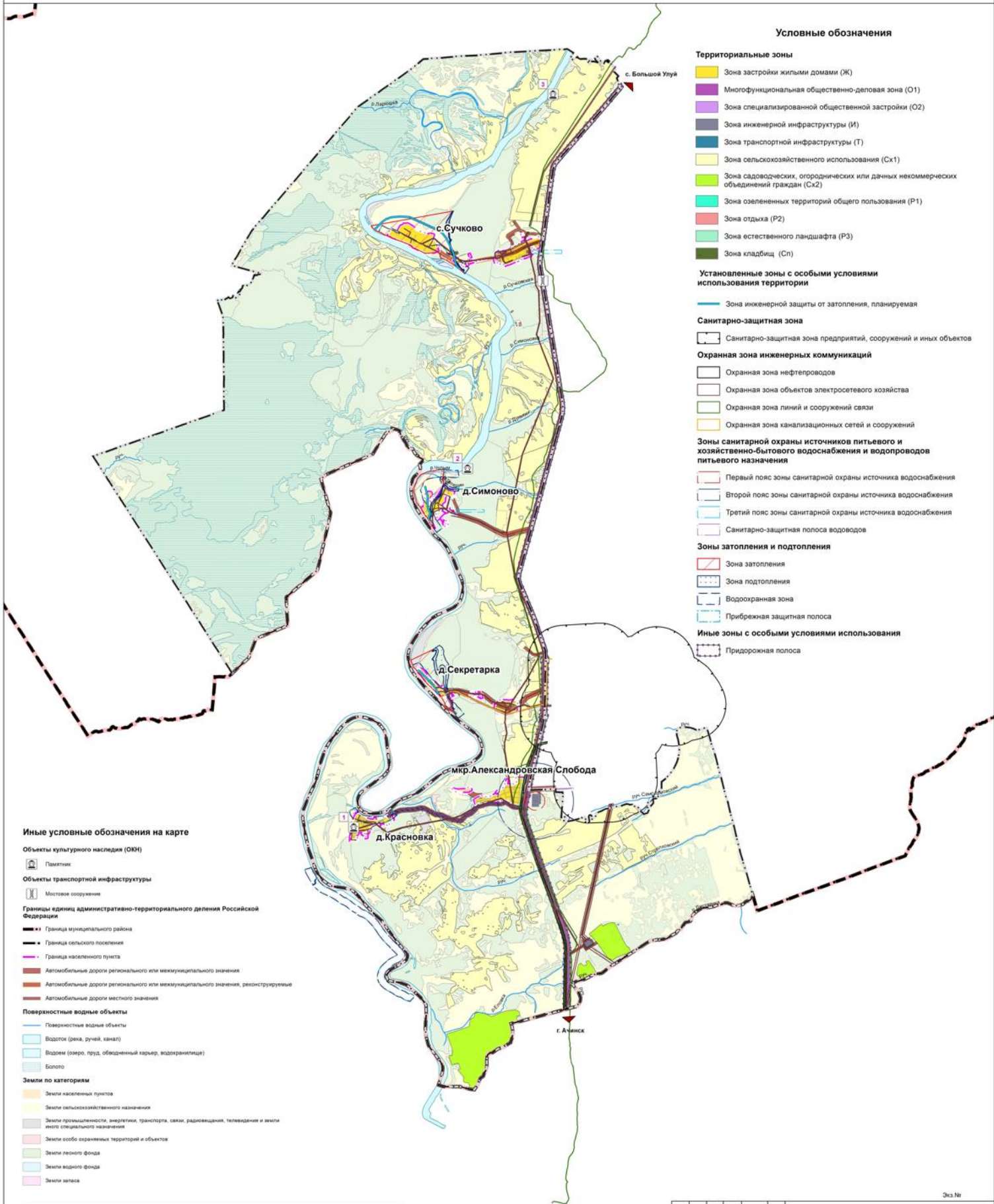


Красноярский край Большеулуйский район Правила землепользования и застройки Сучковского сельсовета

Карта градостроительного зонирования
Карта зон с особыми условиями использования территорий
М 1:50 000



0 1 000 2 000 4 000 6 000 8 000 10 000
Метры



Условные обозначения

Территориальные зоны

- Зона застройки жилыми домами (Ж)
- Многофункциональная общественно-деловая зона (О1)
- Зона специализированной общественной застройки (О2)
- Зона инженерной инфраструктуры (И)
- Зона транспортной инфраструктуры (Т)
- Зона сельскохозяйственного использования (Сх1)
- Зона садоводческих, огороднических или дачных некоммерческих объединений граждан (Сх2)
- Зона озелененных территорий общего пользования (Р1)
- Зона отдыха (Р2)
- Зона естественного ландшафта (Р3)
- Зона кладбищ (Сл)

Установленные зоны с особыми условиями использования территории

- Зона инженерной защиты от затопления, планируемая

Санитарно-защитная зона

- Санитарно-защитная зона предприятий, сооружений и иных объектов

Охранная зона инженерных коммуникаций

- Охранная зона нефтепроводов
- Охранная зона объектов электросетевого хозяйства
- Охранная зона линий и сооружений связи
- Охранная зона канализационных сетей и сооружений

Зоны санитарной охраны источников питьевого и хозяйственно-бытового водоснабжения и водопроводов питьевого назначения

- Первый пояс зоны санитарной охраны источника водоснабжения
- Второй пояс зоны санитарной охраны источника водоснабжения
- Третий пояс зоны санитарной охраны источника водоснабжения
- Санитарно-защитная полоса водопроводов

Зоны затопления и подтопления

- Зона затопления
- Зона подтопления
- Водоохранная зона
- Прибрежная защитная полоса

Иные зоны с особыми условиями использования

- Придорожная полоса

Иные условные обозначения на карте

Объекты культурного наследия (ОКН)



Памятник

Объекты транспортной инфраструктуры



Мостовое сооружение

Границы единиц административно-территориального деления Российской Федерации

Граница муниципального района

Граница сельского поселения

Граница населенного пункта

Автомобильные дороги регионального или межмуниципального значения

Автомобильные дороги регионального или межмуниципального значения, реконструируемые

Автомобильные дороги местного значения

Поверхностные водные объекты

Поверхностные водные объекты

Водоток (река, ручей, канал)

Водоем (озеро, пруд, обводненный карьер, водохранилище)

Болото

Земли по категориям

Земли населенных пунктов

Земли сельскохозяйственного назначения

Земли промышленности, энергетики, транспорта, связи, радиовещания, телевидения и земли иного специального назначения

Земли особо охраняемых территорий и объектов

Земли лесного фонда

Земли водного фонда

Земли запаса

Объекты культурного наследия				
Номер на карте	Наименование объекта	Местоположение	Вид памятника	Значение
1	Братская могила 15 партизан, расстрелянных колчаковскими карательными отрядами в марте 1933г	д. Красновка	Памятник истории	Регионального значения
2	Городище "Симоново"	в 1км северо-восточнее д.Симоново, правый берег р.Чуйская	Памятник археологии	Федерального значения
3	Поселение Сосновый Бор-1	в 2.5км юго-западнее п.СосновЫбор, правый берег р.Чуйская	Памятник археологии	Федерального значения

Экз №

Шифр: МК №011920000119006109 (1228-19.02)

Красноярский край Большеулуйский район

№ п/п	Имя	Фамилия	Имя отч.	Подпись	Дата	Статус	Лист	Листов
1	Мухоморова	Марьяна	П.С.			ПЗЗ	1	1

Проект внесения изменений в правила землепользования и застройки Сучковского сельсовета
Карта градостроительного зонирования
Карта зон с особыми условиями использования территорий М 1:50 000

ГРАЖДАНПРОЕКТ

Имя: №1716410