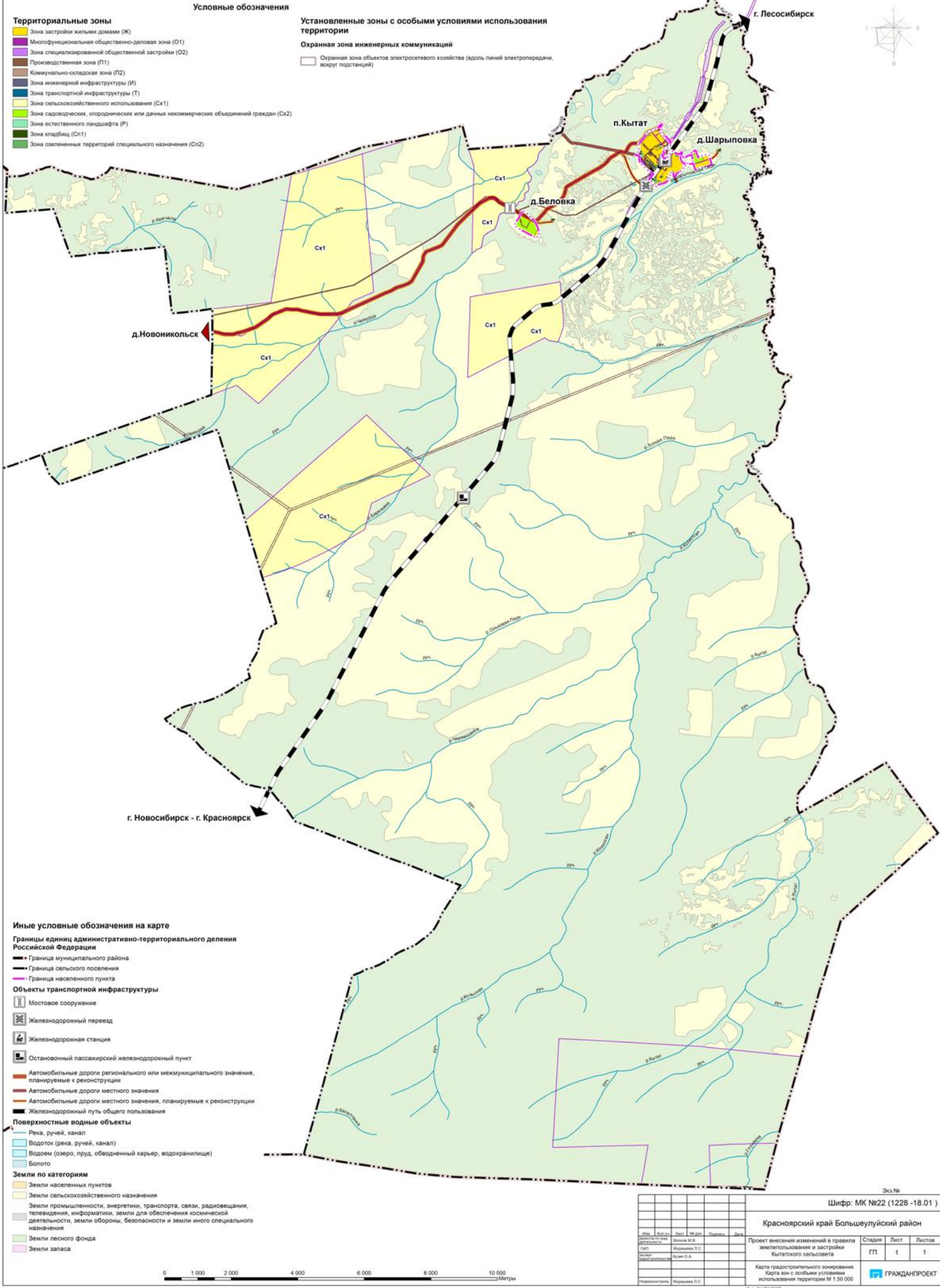




Красноярский край Большеулуйский район

Проект внесения изменений в правила землепользования и застройки Кытатского сельсовета

Карта градостроительного зонирования. Карта зон с особыми условиями использования территории М 1:50 000



- Территориальные зоны**
- Зона застройки жилыми домами (ЖК)
 - Многофункциональная общественно-деловая зона (О1)
 - Зона специализированной общественной застройки (О2)
 - Производственная зона (П1)
 - Коммунально-складская зона (П2)
 - Зона инженерной инфраструктуры (И)
 - Зона транспортной инфраструктуры (Т)
 - Зона сельскохозяйственного использования (Сх1)
 - Зона садоводческих, огороднических или дачных некоммерческих объединений граждан (Сх2)
 - Зона естественного ландшафта (Р)
 - Зона кладбищ (Сп1)
 - Зона озелененных территорий специального назначения (Сп2)

Условные обозначения

- Установленные зоны с особыми условиями использования территории**
- Охранная зона инженерных коммуникаций
 - Охранная зона объектов электросетевого хозяйства (вдоль линий электропередачи, вокруг подстанций)

Иные условные обозначения на карте

- Границы единиц административно-территориального деления Российской Федерации**
- Граница муниципального района
 - Граница сельского поселения
 - Граница населенного пункта
- Объекты транспортной инфраструктуры**
- Мостовое сооружение
 - Железнодорожный переезд
 - Железнодорожная станция
 - Остановочный пассажирский железнодорожный пункт
 - Автомобильные дороги регионального или межмуниципального значения, планируемые к реконструкции
 - Автомобильные дороги местного значения, планируемые к реконструкции
 - Железнодорожный путь общего пользования
- Поверхностные водные объекты**
- Река, ручей, канал
 - Водоток (река, ручей, канал)
 - Водоём (озеро, пруд, обводненный карьер, водохранилище)
 - Болото
- Земли по категориям**
- Земли населенных пунктов
 - Земли сельскохозяйственного назначения
 - Земли промышленности, энергетики, транспорта, связи, радиовещания, телевидения, информатики, земли для обеспечения космической деятельности, земли обороны, безопасности и земли иного специального назначения
 - Земли лесного фонда
 - Земли запаса



					Экз №	
					Шифр: МК №22 (1228 - 18.01)	
					Красноярский край Большеулуйский район	
Исполнитель	М.В. Бочков	Директор	М.В. Бочков	Дата	Стадия	Лист
Ген. директор	Муромов П.С.	М.П.	Муромов П.С.		ГП	1
Инженер	Курин С.А.					1
Инженер-проектировщик	Муромов П.С.					
Проект внесения изменений в правила землепользования и застройки Кытатского сельсовета Карта градостроительного зонирования. Карта зон с особыми условиями использования территории М 1:50 000					ГРАЖДАНПРОЕКТ	
Имя: 181715638						